

11

Utolsó panel beillesztése



A levágott paneldarabot rögzítsd az előtte lévőhöz, majd az egész sort az ismert módon hajtsd rá az előzőre. Ezeket az illesztési és vágási előírásokat figyelembe véve rakd le végig a helyiség teljes felületét.

Beugró részek

12

Beugró részek bemérése



A bemutatott módon helyezz ékeket a falhoz és told neki a panelt. Ezután jelöld be derékszöggel a függőleges él vonalát a panelen.

13

Beugró részek illesztése

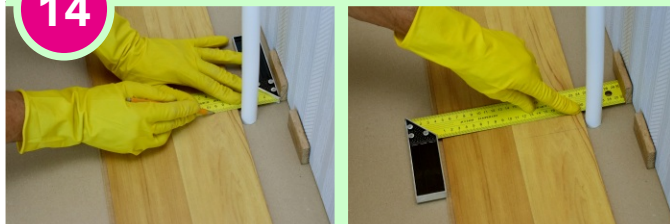


Mérd meg a vízszintes távolságot is és az előző jelölésnél húzd meg a vágási vonalat. Vágd ki a bejelölt darabot, helyezd át a hosszanti oldal ékjét a falhoz és illeszd be a panelt.

Csövek kivágása

14

A lyuk helyének meghatározása - 1



A derékszöveget a falhoz tolva jelöld be a cső mindkét oldalát. Ezután mérd meg a cső te feléd eső részének a faltól való távolságát és jelöld be a meglévő vonalakon. Mindkét esetben plusz 5-5 mm ráhagyással dolgozz!

15

A lyuk kivágása - 1



Vágd ki a függőleges jelölések mentén a cső mélységét a vízszintes jelölésig, majd törd ki azt. Ha szükséges a pontos méret eléréséhez használj reszelőt.

16

A lyuk helyének meghatározása - 2



Derékszögű vonalzó segítségével jelöld be a cső mindkét oldalát, majd a rá merőleges oldalon a cső középpontját. Így könnyen megszerkesztheted a lyuk középpontját. Ennél a módszernél nem a mérés során, hanem a fúrásnál kell majd 5 mm ráhagyást alkalmazni.

17

A lyuk kivágása - 2

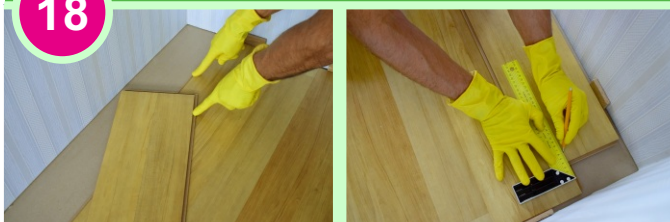


Lyukfúróval vágd ki a cső helyét. A középpontjánál húzott vonal mentén pedig vágd ketté a panelt. A vágott lyuk legalább 5 mm-rel nagyobb legyen a cső vastagságánál! A darabokat most már a helyére illesztheted, és folytathatod a lapok lerakását.

Utolsó sor

18

Utolsó sor méretezése



Fordítsd meg 180 fokkal az utolsó sor paneljét úgy, hogy a nűtos oldala a szoba felé nézzen. Told a falhoz, ügyelve a dilatációs hézagra! Jelöld be azt a vonalat, ahol a két lap fedi egymást, itt kell elvágni a lapot.

19

Utolsó sor beillesztése



Miután a vágással eltávolítottad a fölösleges részt, illeszd a helyére az utolsó sort is. A laminált padló egyik remek tulajdonsága, hogy fektetés után azonnal használatba is vehető.

Padlóburkolási útmutató

LAMINÁLT PADLÓ

lerakása

Szeretnéd elsajátítani a laminált padló lerakás legegyszerűbb módszerét?

Ez az útmutató lépésről-lépésre végig vezet a burkolási munka minden fázisán. Ha segítségre van szükséged, vagy kérdésed merülne fel, látogass el weboldalunkra, vagy keresd fel a legközelebbi Profi Padló lakberendezési áruházat:



Szükséges eszközök



Legyen kéznél a Profi Padló többi útmutatója is!

PVC padló lerakása | Padlószőnyeg fektetése
Falburkolat szerelése | Szegélyezés | Tapétázás

Tipp!

A megfelelő kopásállóság az amelyik bírja az adott lakásra, irodára, üzletre, stb. jellemző terheléseket. Minél nagyobb a laminált padló "AC" jelölése, annál erősebb a kopásállósága.



Tipp!

Fontos tudni, hogy a gyártói garancia feltétele a szakszerű lerakás. Mielőtt nekifognál nézd meg a termék csomagolásán vagy érdeklődj az üzletben, hogy a megvásárolt laminált padlóhoz milyen feltételek vannak előírva.

Előkészületek

1

A talaj felmérése

Az első lépés mindig a talaj vizsgálata. Az aljzatnak száraznak és pormentesnek kell lennie. Ásványi anyagokból készült aljzat esetén a nedvesség kizárására min. 0,2 mm vastag polietilén párazáró fóliát kell használni, amely túlnyúlik az aljzat kontúrján.

2

A laminált padló pihentetése



Minimum 48 óra hosszat javasolt a laminált padlót az adott helyiségben pihentetni, hogy átvegye a szoba hőmérsékletét és páratartalmát. Ennek elmulasztása a panelek (lapok) vetemedését okozhatja.

Alátétek leterítése

3

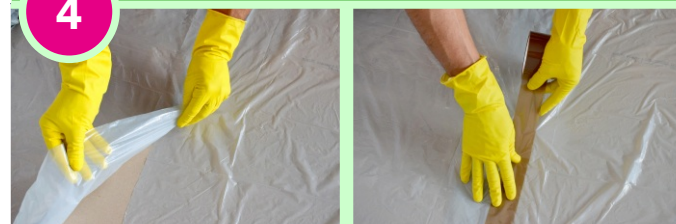
Pározáró fólia



Minden esetben használd párazáró fóliát! Az aljzat nedvességtartalmának pontos megállapítása szakértelmet igényel. A párazáró fóliával kizárható minden olyan károsodás, amit az aljzat túlzott nedvessége okozhat.

4

Pározáró fólia illesztése



A párazáró fóliát minimum 10 cm-es átfedéssel terítsd egymásmellé, és az illesztéseknél ragasztószalaggal rögzítsd. A párazáró fóliának a falra is fel kell hajolnia. A szegélylécet ugyanis majd a fóliával együtt kell a falhoz rögzíteni.

5

Padlóalátét



A laminált padló alá padlóalátétet kell fektetni. Az, hogy adott esetben milyen padlóalátét szükséges, több tényezőtől is függ. Legtöbb esetben azonban tökéletesen megfelelő a habfólia használata.

6

Habfólia padlóalátét



Tekerd ki a habfóliát a fal mellett úgy, hogy 5-5 cm felnyúljon a falra. A fólia csíkokat átfedés nélkül fektesd egymás mellé, és széles ragasztószalaggal rögzítsd egymáshoz.

Tipp!

Padlófűtés esetén nincs szükség párazáró fóliára. Ilyenkor ún. izszappapírt kell használnod, vagy kimondottan padlófűtéshez tervezett alátétlemezt. Ha emeleti szobáról van szó, ajánlatos lépéscsökkentő padlóalátétet alkalmaznod.

Panelek lerakása

7

Első sor lerakása



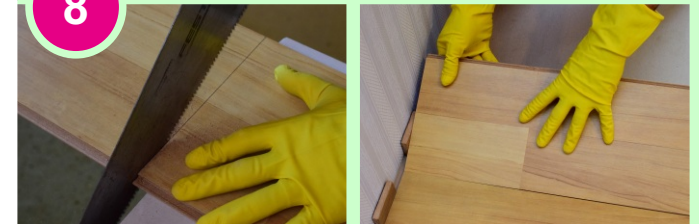
A fal és a panel közé tegyél minimum 1,2 cm vastag ékeket, hogy biztosítsd a dilatációs hézagot. Illeszd az első panelt féder résszel a falhoz. A panelek rövid oldalainak összeillesztésével haladj végig a fal mentén. Minden panelt ellenőrizd lerakás előtt, hogy hibás darabok ne kerüljenek beépítésre.

Tipp!

Ha a fal nem egyenes, vagy a sarkok nem derékszögűek, akkor távtartó nélkül rakd le az első sor laminált padlót, majd ott ahol a fállal érintkezik, rajzold be a levágandó részt. Vágd ki a fölösleges darabot és úgy helyezd vissza, most már az ékeket is használva.

8

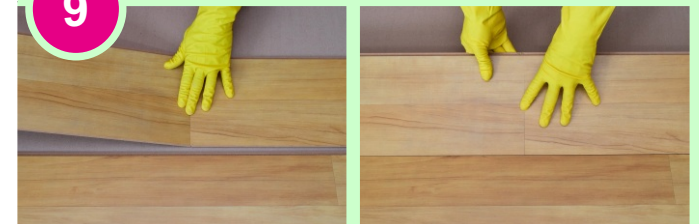
Átfedések



A következő sor elkezdése előtt mérd le legalább 30cm-t egy panelen. Ekkora átfedési távolság szükséges ugyanis a laminált lapok stabil illesztéséhez. Derékszöggel jelöld be a vágás vonalát, és fűrészsel vágd le a bejelölt darabot. Ügyelj arra, hogy a panel fal felé eső végéből vágj le, hogy a féder megmaradjon a másik végén az illesztéshez.

9

Lerakás folytatása



Illeszd össze a következő sor paneljeit a lapok rövidebb oldalainál. Igazítsd a hosszanti oldalak mentén a fédert a nütba, majd az egész sort hajtsd rá az előzőre.

10

A sor utolsó paneljének bemérése



Mérd meg a hiányzó részt, helyezz egy lapot úgy a következő sorba, hogy azok nütos oldalai egymás felé nézzenek és jelöld be a panelet.

Tipp!

A megmaradt darabot -ha megfelelő az átfedés- használhatod a következő sor kezdőpaneljének.